



## La Lettre de GS1 Partenaires Spéciale Standardisation

N°49 – Octobre 2011

### Edito

*La standardisation, construire le commerce de demain.*

*Deux fois par an, à l'occasion de l'Industry and Standards Event, utilisateurs et experts du monde entier, tous secteurs confondus, se réunissent pour assurer la mise à jour et le développement des standards GS1.*

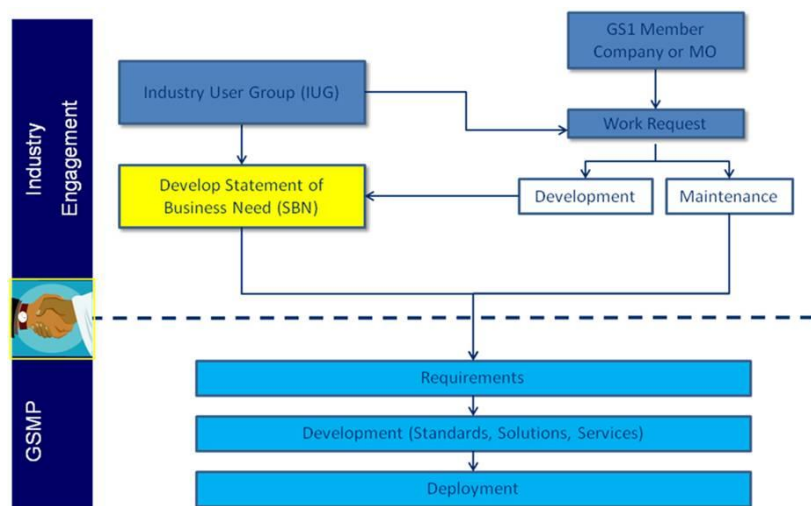
*Un seul objectif : améliorer l'efficacité de la supply chain au profit des entreprises et des consommateurs. RFID, commerce mobile, catalogues électroniques, Internet des Objets, EDI... toutes les thématiques qui construisent les échanges du commerce mondial sont à l'ordre du jour.*

*Cet événement réunit en général près de 300 participants (Industriels, Distributeurs, Hôpitaux, Prestataires Logistiques, Offreurs de solutions...) qui élaborent et maintiennent les standards dans plus d'une trentaine de groupes de travail.*

*Le prochain GS1 Industry and Standards Event aura lieu du 26 au 30 mars à Brooklyn (NY) aux Etats Unis.*

### Comment sont élaborés les standards GS1 ?

Ce sont les entreprises, accompagnées par les permanents de GS1, qui développent les standards pour améliorer l'efficacité de la supply chain. Ce développement est réalisé au plan international dans le cadre du **GSMP** (*Global Standard Management Process*) et de l'**IE** (*Industry Engagement*). Dans certains cas, des règles d'usages sont définies au sein de GS1 France.



**Le GSMP** est un forum international qui permet aux utilisateurs de soumettre leurs besoins opérationnels et techniques nécessitant le développement de standards. Les standards GS1 sont développés et maintenus au GSMP par deux catégories de groupes de travail :

- Les *Standard Maintenance Groups* (SMG's), responsables de la maintenance des standards existants
- Les *Mission Specific Working Groups* (MSWG's), responsables du développement de standards ou des évolutions significatives des standards existants.

Ces divers groupes de travail, temporaires ou permanents, se penchent sur des aspects d'identification, de marquage, de synchronisation des données, d'échanges et de réseaux électroniques afin de produire des spécifications ou des guides de mise en œuvre.

**L'IE** est quand à elle l'instance qui va permettre de définir et prioriser les besoins des différents secteurs, avant que le GSMP développe les standards. L'IE va ensuite coordonner, si nécessaire, le déploiement des standards développés par le GSMP dans les différents pays.

## Comment fonctionne le GSMP ? Un processus transparent et ouvert.

Les standards sont développés et maintenus au niveau international selon un processus bien déterminé :



Un *Work Request* constitue le point d'entrée dans le GSMP. Il s'agit d'une première description du besoin de standard ou d'évolution. Elle est proposée par une entreprise ou une organisation GS1 locale.

**Etape 1 :** Etude et priorisation des *Work Request* décrivant des opportunités ou problèmes métiers à résoudre.

**Etape 2 :** Analyse et documentation des besoins opérationnels qui sont ensuite rassemblés dans un document appelé *Business Requirement Analysis Document* (BRAD).

**Etape 3 :** développement d'un standard en accord avec les besoins opérationnels définis

**Etape 4 :** développement d'outils d'aide au déploiement tels que guides d'implémentation, web conférences, newsletter, etc...

Le GS1 Management Board ratifie les standards GS1 et les guides d'implémentations.

## Qu'est ce que l'IP Policy de GS1 ?

Les groupes de travail du GSMP développent des recommandations, processus et spécifications. Beaucoup de brevets existent déjà ou sont enregistrés. Le rôle de GS1 est de protéger sa communauté d'utilisateurs, leurs efforts et leurs investissements.

La mise en place d'une politique de propriété intellectuelle (IP Policy) fait partie de cette protection. Tous les standards sont développés en accord avec l'IP Policy de GS1.

L'un des objectifs de GS1 est de proposer des standards libres de droits. L'IP Policy va permettre d'éviter les incertitudes quant à l'existence d'éventuels droits de propriété (Intellectual Property Rights ou IPR) sur une spécification qu'un participant pourrait invoquer.

## Qui doit signer l'IP Policy ?

La personne qui doit signer l'IP Policy GS1 dans votre société doit être une autorité autorisée à signer et représentant votre siège social.

Un seul accord est signé par société.

## Comment connaître les standards en cours de développement ?

Si vous souhaitez recevoir notre newsletter mensuelle, en langue française, traitant des développements des standards GS1, contactez :

Natascha ROSSNER  
[natascha.rossner@gs1fr.org](mailto:natascha.rossner@gs1fr.org)

## Les principaux groupes et travaux en cours au GSMP



En complément des groupes travaillant sur les technologies (cf. tableau ci-dessus), les groupes stratégiques sont les suivants :

- Discovery Service Working Group
- GSMP B2C Digital Coupons MSWG
- GSMP Barcode EPC Implementation Guideline
- GSMP Components and Parts Identification
- GSMP eCom Intelligent Packaging
- eCom Logistics Standards
- GSMP GDS Major Release 3
- GSMP GS1 EPCglobal Federated Object Name Service (FONS)
- GSMP GS1 Tag Data and Translation Standard 1.7
- Gsm Level Below The EACH (Unit Dose)
- GSMP National Health Reimbursement Number (NHRN)
- HAG UHF Air Interface 1 and 2 Work Group

Pour plus d'information sur les groupes de travail du GSMP, veuillez cliquer [ici](#) ou contacter [natascha.rossner@gs1fr.org](mailto:natascha.rossner@gs1fr.org).

## Les travaux de standardisation en France

En France, plusieurs groupes de standardisation sont en cours :

- **eCom** : discussion et prise de position sur des questions clés de l'EDI (technique, pratique ou stratégique).
- **Echanges Multimédias** : définition d'une solution pour l'échange d'images à usage web.
- **Transport et Logistique « Cohérence de l'offre de standards »** : construction d'une offre de standards adaptée aux schémas de communication actuels ou futurs dans le transport et la logistique.
- **GDS** : standardisation des messages, des moyens d'échanges et des pratiques liés à la synchronisation des informations produits entre les distributeurs et les fournisseurs de la grande distribution.
- **NEGOCEDI Bâtiment** : priorisation et standardisation des messages EDI et des listes de données échangés entre les négociants et les industriels du secteur bâtiment.
- **Facture dématérialisée** : déploiement efficace de la facture dématérialisée dans les entreprises et lieu d'échange sur les expériences et les attentes en matière de dématérialisation fiscale de la facture.
- **Codification et code à barres** : cohérence des règles d'utilisation des standards GS1, suivi des travaux internationaux, expression de la position des adhérents français sur les standards internationaux et analyse des demandes d'évolution émises par les adhérents français.
- **Parfumerie sélective et EDI** : identification des spécificités du secteur qui impactent la définition des messages EDI et standardisation de ces messages.

Pour plus d'information, contactez [soelie.caron@gs1fr.org](mailto:soelie.caron@gs1fr.org)

## Comment participer au GSMP ?

Toute entreprise peut participer au GSMP. Si vous souhaitez vous impliquer dans le développement des standards internationaux, suivez les étapes pour vous joindre à un groupe, en cliquant [ici](#).

A noter que le pré-requis de votre participation est la signature de la politique de propriété intellectuelle de GS1 (GS1 IP Policy) et d'un document s'appelant « Opt-In » pour indiquer à quel groupe vous souhaitez participer.

La langue de travail est l'anglais. Les groupes de travail se réunissent principalement par conférence téléphonique. En complément, des réunions physiques ont lieu deux fois par an durant une semaine (en Europe et aux Etats-Unis).

GS1 France  
2, rue Maurice Hartmann  
92137 Issy-les-Moulineaux cedex  
T +33 (0)1 40 95 54 10  
F +33 (0)1 40 95 54 49  
E [infos@gs1fr.org](mailto:infos@gs1fr.org)  
<http://www.gs1.fr>

GS1 - The global language of business

*Cette newsletter est écrite et produite par l'équipe GS1 Partenaires. N'hésitez pas à la diffuser autour de vous.*  
> Contact : **Soëlie CARON**  
([soelie.caron@gs1fr.org](mailto:soelie.caron@gs1fr.org))