



STANDARD > Le réseau EPCglobal



Le réseau EPCglobal, le réseau de traçabilité du Commerce, de l'Industrie et de la Prestation Logistique

Le réseau EPCglobal est le réseau mondial de la traçabilité.

Il vous permet de suivre la progression et le statut de vos marchandises depuis leur production, jusqu'à leur espace de vente.

Basé sur les standards internationaux, le réseau EPCglobal a été conçu pour répondre précisément aux exigences des utilisateurs.

Pour simplifier la traçabilité de vos produits et optimiser vos processus d'affaires, connectez-vous au réseau EPCglobal !

Le réseau EPCglobal participe à l'avènement de l'Internet des objets.



Avec le Réseau EPCglobal, partagez les informations de traçabilité avec vos partenaires

Un réseau conçu pour s'adapter à votre système d'information existant

- Une compatibilité avec toute solution d'identification (code à barres, tag RFID, datamatrix etc.)
- Un complément à l'EDI et à la GDSN
- Des technologies éprouvées (XML, Web services etc.) garantissant indépendance, robustesse et pérennité

Une dimension nouvelle pour vos processus métiers

- Une visibilité unique sur les flux de marchandises
- Des tableaux de bord exploitables par les différents départements : Commercial, Marketing, Logistique, Financier,...
- Une gestion proactive de votre activité

Pour votre entreprise, des usages multiples

- Rappel de produits
- Contrôle des opérations commerciales
- Optimisation des stocks statiques et dynamiques
- Suivi des marchandises, gestion des retours
- Accusé de réception électronique
- Détection de la démarque
- Lutte contre la contrefaçon,...

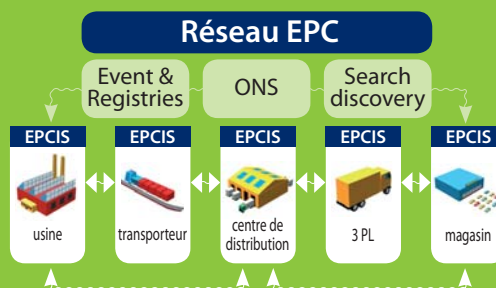
Un point d'accès unique

- **Simplicité** : Les informations de traçabilité de tous les acteurs sont à portée d'un « clic ».
- **Confidentialité** : Chaque entreprise sélectionne l'information qu'elle veut mettre à disposition sur le réseau.
- **Rapidité** : Les informations publiées sont immédiatement accessibles aux entreprises autorisées.

Une solution conforme aux standards internationaux

- **L'EPCIS** permet de publier sur le réseau les informations à partager entre partenaires commerciaux.
- **L'ONS** est l'annuaire identifiant les entreprises présentes sur le réseau
- **Les Discovery Services** sont les moteurs de recherche permettant de retrouver sur le réseau les informations publiées relatives à une marchandise.

► Chaque action est enregistrée selon des événements standards, dévoilant le **QUOI**, le **QUAND**, le **OÙ** et le **POURQUOI** de vos échanges commerciaux.



Informations produit

| | | |
|-------------------|---|---|
| QUOI ? | → | • EPC number (GTIN, SSCC, GRAI...) • Manufacturing Data (lot, batch, expiration date) • Transactional Data (shipment, invoice...) |
| QUAND ? | → | • Timestamp (time & date) |
| OÙ ? | → | • Read Point • Business Location |
| POURQUOI ? | → | • Business Step (receiving, shipping...) • Disposition (product state, condition) |

Plus d'Informations

Nicolas Pauvre
nicolas.pauvre@gs1fr.org

GS1 France
2, rue Maurice Hartmann
92137 Issy-les-Moulineaux

www.gs1.fr
info@gs1fr.org
Tél. 01 40 95 54 10
Fax. 01 40 95 54 49