

## GS1 France : les échanges intelligents

GS1 est la structure de concertation, de l'industrie, du commerce et de leurs nombreux partenaires. Sa vocation est de piloter la conception et la mise en œuvre de standards internationaux afin d'améliorer la chaîne d'approvisionnement. Les standards internationaux de communication GS1 (codes à barres, RFID, et EDI) optimisent les processus du commerce et la traçabilité des produits. Les standards GS1, les plus utilisés dans le monde, permettent à un million de sociétés de toutes tailles et dans tous les secteurs d'exécuter plus de huit milliards de transactions par jour. GS1 propose également une large gamme de services, comprenant la certification, le conseil, le soutien technique et la formation.



3 200000 003941 >



France

2, rue Maurice Hartmann  
92137 Issy-les-Moulineaux cedex  
T +33 (0)1 40 95 54 10  
F +33 (0)1 40 95 54 49  
E [infos@gs1fr.org](mailto:infos@gs1fr.org)

[www.gs1.fr](http://www.gs1.fr)



**Aure@ : fiabiliser les échanges  
d'informations entre les partenaires  
de la santé**



**Les CHU, dans le cadre du groupement de coopération sanitaire UNI HA créent la plateforme AURE@ d'échanges électroniques d'informations.**

Ils répondent ainsi ensemble aux besoins d'environ 25 000 collaborateurs. Cette plateforme permet de sécuriser l'ensemble des flux de la chaîne d'approvisionnement. Elle satisfait aux exigences de traçabilité financière, clinique, logistique et réglementaire.

Les CHU engagés collectivement dans AURE@ poursuivent des objectifs majeurs :

- réduire les tâches administratives et revaloriser les métiers de santé ;
- disposer d'une information de qualité et automatiser les processus ;
- améliorer la gestion financière et assurer la traçabilité jusqu'au lit du patient.

Pour garantir la réussite du projet, les CHU ont également adopté des référentiels communs :

- le standard international GS1 pour l'identification unique et non ambiguë des produits et des lieux ;
- la structure internationale GDSN pour la gestion des catalogues ;
- des messages électroniques pour l'optimisation de la traçabilité et de la gestion ;
- Cladimed et ATC pour la classification des dispositifs médicaux et des médicaments pour une meilleure organisation des données et une optimisation de la fonction d'approvisionnement.

AURE@ est la clé de voûte de la sécurisation de la chaîne des approvisionnements hospitaliers. AURE@ intervient après la notification des marchés et offre :

- la pérennité d'une structure de coopération fédérative,
- l'actualisation régulière des catalogues ;
- des modules de suivi des produits dans les services ;
- des instruments de maîtrise budgétaire ;
- l'historisation des flux d'information pour répondre aux exigences réglementaires.

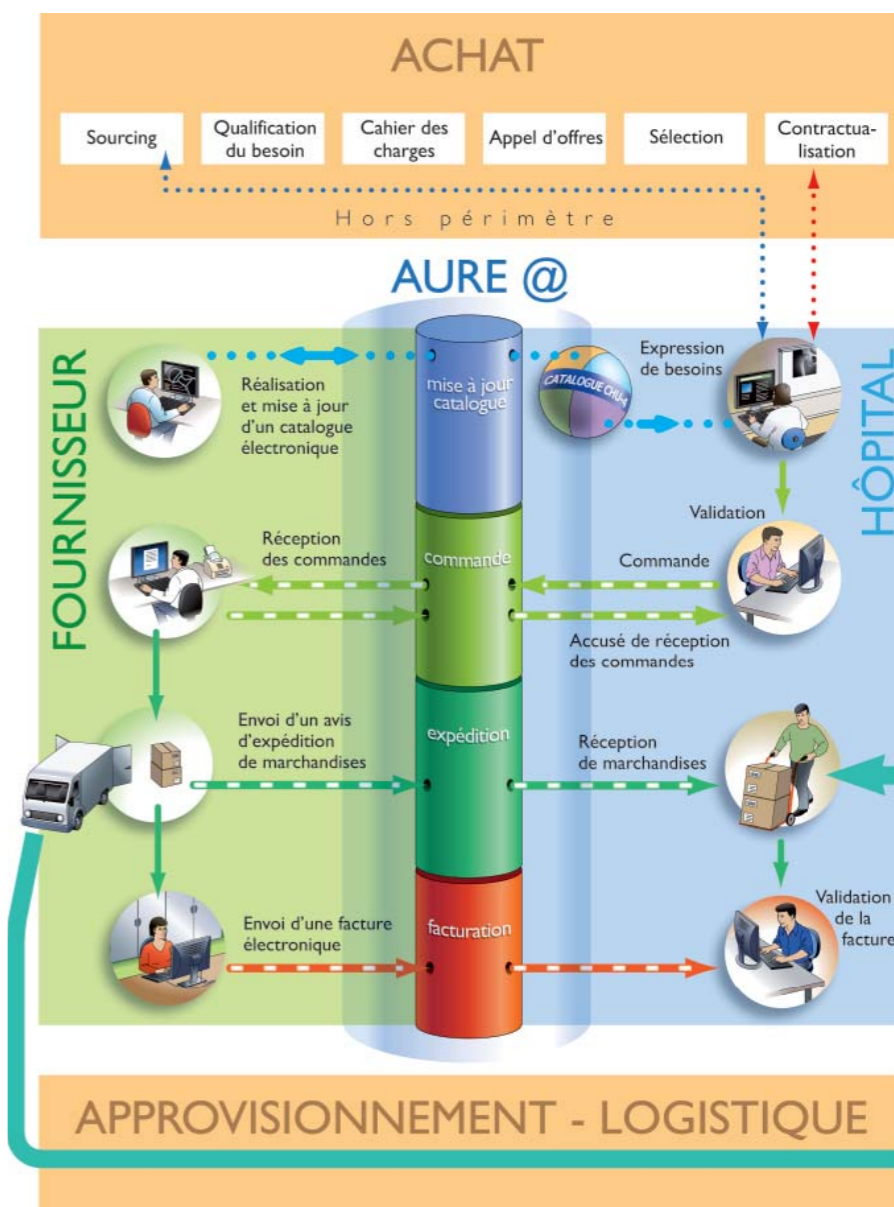
A fin 2008, 17 CHU seront opérationnels. Les retours d'information montrent des gains de productivité –selon les secteurs– de 20% à 30% pour les acheteurs/ approvisionneurs.

A ces gains s'ajoute une meilleure qualité et fiabilité des données, ce qui contribue à la sécurisation des processus de soins.

**A terme, les 17 CHU émettront chaque année un million de commandes s'appuyant sur plus de 500 catalogues-fournisseurs.**



**AURE@ : les fonctionnalités**



**Les référentiels retenus par les CHU**

**ATC :**  
Classification Anatomique Thérapeutique et Chimique des Médicaments

**CLADIMED :**  
Association pour le Développement d'une classification pour les dispositifs médicaux et autres produits de santé

**GS1 :** pour faciliter et sécuriser les échanges d'informations entre partenaires.



## fiabiliser les échanges d'informations entre les partenaires de la santé

### Médicaments, dispositifs médicaux, fournitures générales, hôtellerie.

Tous ces fournisseurs documentent le catalogue de la plateforme AURE@ avec leurs fiches produits. Ces fiches répondent à un format standardisé et sont enrichies de modes d'emploi, instructions d'utilisation, images.

Chaque établissement de soins constitue son propre catalogue, et le complète des données nécessaires à son fonctionnement interne. Ce catalogue est rendu accessible aux utilisateurs concernés dans les unités de soins.

### Les informations actualisées régulièrement permettent aux soignants de générer leurs commandes.

Après validation interne, elles sont transmises aux fournisseurs par la plateforme AURE@.

L'établissement peut choisir d'utiliser des modules de gestion associés :

- état de traitement des commandes ;
- suivi du budget délégué à l'unité de soins pour les produits concernés ;
- suivi des produits effectivement consommés, etc.

### Après intégration de la commande dans son système d'information, le fournisseur transmet un avis d'expédition électronique.

Celui-ci permet d'anticiper la livraison et d'intégrer les informations de traçabilité :

- numéro de lot ou de série des produits,
- date de péremption, etc.

### La réception des marchandises est validée par voie électronique et entraîne l'émission de la facture.

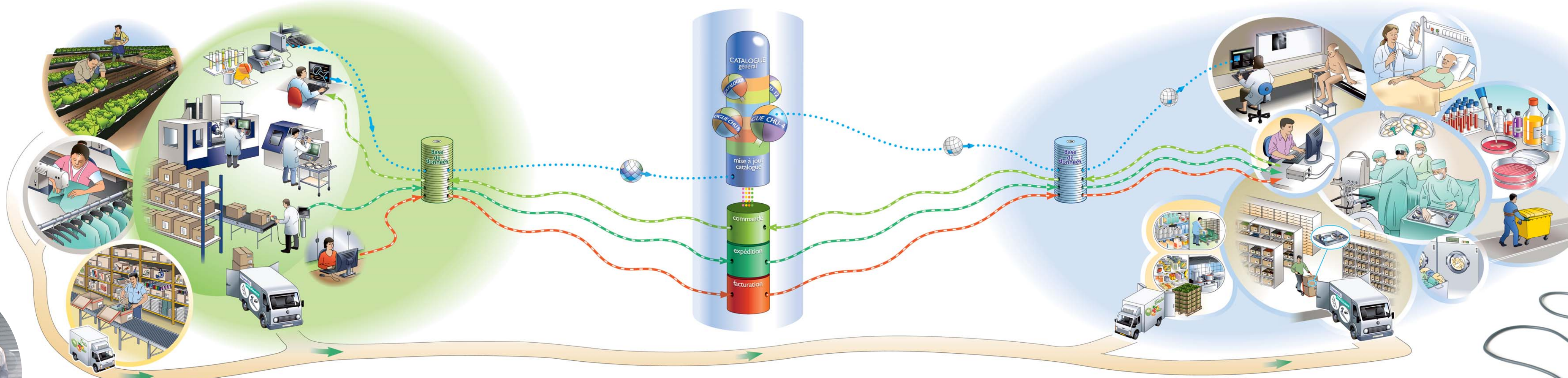
La réception de la facture dématérialisée permet un rapprochement commande – réception – facture. Il en résulte une réduction des litiges et des frais associés aux traitements des écarts de livraisons.

- Mise à jour / consultation catalogue général
- Extraction du catalogue pour un CHU
- Données concernant une commande
- Données concernant l'expédition/livraison
- Données concernant la facturation
- Flux de marchandises

**AURE@**

### structure l'échange des catalogues, commandes, avis d'expédition, factures entre établissements de soins et fournisseurs.

Cette transmission centralisée garantit la qualité des données électroniques pour une intégration automatique dans les systèmes d'information.



L'adoption de standards communs entre les CHU et leurs fournisseurs est en phase avec des démarches similaires et convergentes dans de nombreux pays.

[www.gs1.org/healthcare](http://www.gs1.org/healthcare)