



• **Editorial**

**CodeOnLine : le code à barres devient un média**

Omniprésents, les codes à barres sont des acteurs discrets de la vie courante. Destinés à automatiser le passage en caisse, ils se révèlent être d'extraordinaires générateurs de productivité et d'efficacité en facilitant le dialogue entre les fabricants et les distributeurs. Dorénavant l'application CodeOnLine, développée par GS1 France permet d'entrer en relation avec le consommateur. Nos adhérents, distributeurs et industriels, peuvent utiliser ce canal au service de campagnes de communication ciblées et installer une relation privilégiée et interactive avec le consommateur. GS1 France vous épaulera dans la mise en œuvre de services basés sur l'utilisation des codes à barres présents sur vos produits.

**Cassi Belazouz,**

Chargé des relations adhérents

• **CodeOnLine :**  
**Vers plus de services !**

Afin de s'inscrire dans une des tendances lourdes du marché des services mobiles - le développement des « applications store » pour les smartphones - CodeOnLine pourra désormais être installé sur les téléphones équipés des systèmes Apple (iPhone) et Google (Android).



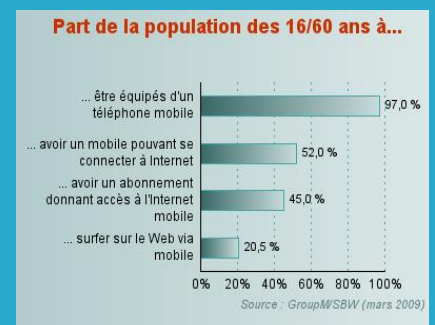
Le service CodeOnLine propose de nouvelles fonctionnalités et va bientôt offrir une information « basique » à partir de tous les codes à barres GS1, tels que le propriétaire de la marque ou un numéro de relation consommateur. Disponible d'ici la fin de l'année, cette évolution est une étape importante dans le renforcement du rôle de tiers de confiance que GS1 souhaite jouer entre les marques et leurs clients.

Contact : [marc.benhaim@gs1fr.org](mailto:marc.benhaim@gs1fr.org)

**Chiffres du mois**

**Quels usages les Français ont-ils de leur mobile ?**

Une étude menée par Group M et SBW en mars 2009 reflète l'engouement des Français pour le téléphone portable et décortique ses usages multiples. On remarquera notamment que la fréquentation des sites mobiles augmente et que l'accès à de nouvelles fonctionnalités est la première cause de renouvellement pour les téléphones mobiles.



[Lien vers les chiffres](#), source : *Le Journal du Net*

• **Du côté des applications : Leader Price pense à ses clients nomades**

Leader Price vient de lancer un service qui permet à ses clients de disposer à tout instant de leur liste de courses, d'idées recettes et des promotions en cours. Le service est accessible via un site internet où le client peut consulter l'ensemble des informations. Pour utiliser l'extension mobile, l'utilisateur doit ouvrir un compte en déclarant son numéro de téléphone. Le lien entre le site fixe et le mobile est assuré par l'envoi de SMS au client. On imagine aisément une optimisation de ce service, notamment avec une interaction directe entre produits et téléphone mobile via le code à barres.

[Lien vers le site](#)



> **Essayer CodeOnLine**

Rendez-vous sur [www.codeonline.fr](http://www.codeonline.fr) pour découvrir la première plateforme opérationnelle révélant tout le potentiel des standards. CodeOnline se propose de lier un contenu de votre choix à chacun de vos produits

> Plus d'information, contactez **Marc BENHAIM** ([marc.benhaim@gs1fr.org](mailto:marc.benhaim@gs1fr.org))

## > GS1 à l'international

### Instore « Mobile Com White Paper »

Après la publication de livrables concrets (Livre Blanc du Mobile Commerce, « Mobile BarCode position paper » et des recommandations pour les pilotes d' « Extended Packaging »), le groupe de travail international se penche sur les usages du mobile dans les points de vente, notamment :

- L'état des lieux des infrastructures des commerçants (taux d'équipement, besoins marketing...) et de l'équipement des consommateurs
- La description des scénarios (coupons, interaction mobile/caisse, fidélisation, self scanning...)
- Les opportunités (business, services consommateurs...) et challenges (écosystème standard, infrastructure IT...)



Le Groupe International Mobile Com est un groupe co-animé par : Vanderlei Santos (Nestlé) et Olivier Raynal (Carrefour). Nestlé, Carrefour, Casino, Wall-Mart, Procter & Gamble, Metro... y participent activement.

Pour plus d'informations et accéder aux livrables du groupe, [cliquez ici](#)

### • Le prix de l'internet mobile va encore baisser

Le parlement européen, qui a identifié dans l'internet mobile un fort levier de croissance, souhaite œuvrer pour faire baisser progressivement le prix de l'internet mobile.

De bon augure pour tous ceux qui considèrent encore son prix comme un frein au lancement de services grand public !

[Lien vers l'article](#)



### • La relance par les services mobiles de proximités

Le gouvernement a lancé le projet « Proxima Mobile » dans le but de créer le premier portail de services publics de proximité et de services d'intérêt général sur téléphone mobile.

Ce projet, auquel participe GS1 France en tant que partenaire technique, est coordonné par la Délégation aux usages d'internet (DUI), placée sous la double tutelle du secrétariat d'Etat chargé du développement de l'économie numérique et du ministère de l'Enseignement supérieur et de la Recherche.

Le portail Proxima devrait regrouper un ensemble de services mobiles gratuits et sans publicité permettant de démocratiser l'usage de l'internet mobile et de la géo-localisation parmi toutes les couches de la population.

[Lien vers le communiqué](#)



## Evènements !

- **Mardi 30 juin 2009 :**  
**Atelier GS1 « Le mobile en magasin : Code à barres, NFC, Blue Tooth... »**

Venez échanger avec des offreurs de services mobiles autour de quelques démonstrations (atelier réservé aux industriels et distributeurs)

> Pour consulter le programme détaillé, [cliquez ici](#).

- **GS1 Partenaire de Futur en Seine**, du 29 mai au 7 juin

GS1 a fait découvrir à plus de 500 000 visiteurs, la technologie RFID et les opportunités d'information offertes par le code à barres, le téléphone et l'internet mobile.



[Lien](#)

Cette lettre est écrite et produite par Cédric HOULETTE, Marc BENHAIM, Xavier BARRAS et le service Marketing de GS1 France.

N'hésitez pas à la diffuser autour de vous.

> Pour vous abonner ou vous désabonner :

[marc.benhaim@gs1fr.org](mailto:marc.benhaim@gs1fr.org)

GS1 France  
2, rue Maurice Hartmann  
92137 Issy-les-Moulineaux cedex  
T +33 (0)1 40 95 54 10  
F +33 (0)1 40 95 54 49  
E [infos@gs1fr.org](mailto:infos@gs1fr.org)  
[www.gs1.fr](http://www.gs1.fr)

GS1 - The global language of business