

# COLLABORATION ET CREATION DE VALEUR DANS LA CHAINE LOGISTIQUE



Etude de Cas :

LA FILIERE LEGUMES EN FRANCE





# INTERVENANTS



## ■ GROUPE BONDUELLE

⇒ Didier BILLAS  
Chef de projet EDI

## ■ GROUPE CECAB

⇒ Christophe LAMOUR  
Directeur du Contrôle de Gestion

## ■ CROWN EUROPE

⇒ Olivier GRIENENBERGER  
Logistique Europe / Directeur Planning & Projets

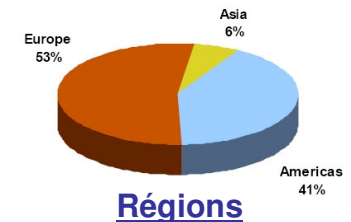
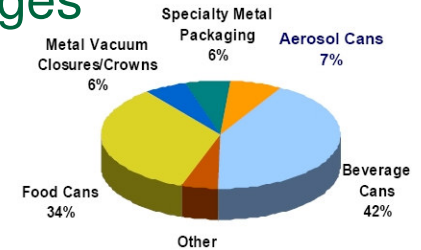
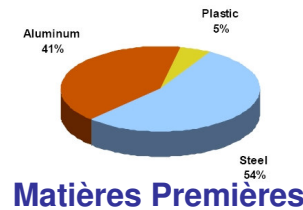
⇒ Christophe SALLES  
Food France / Directeur Commercial

## ■ L'un des leaders mondiaux du marché des emballages

- ➔ 1<sup>er</sup> fabricant de boîtes alimentaires
- ➔ 1<sup>er</sup> fabricant d'aérosols
- ➔ 2<sup>ème</sup> fabricant de capsules métalliques
- ➔ 3<sup>ème</sup> fabricant de boîtes boissons

## ■ Chiffres Clés

- ➔ CA 2005 : 6,900 M\$
- ➔ 24,000 employés dans 42 pays



## ■ CROWN Food France

- ➔ CA 2005 : 475 M\$
- ➔ 1,500 employés sur 8 sites
- ➔ Production
  - 2,750 M de boîtes
  - 2,900 M de fonds "Eole" / 3,900 M de fonds "Classiques"



# LE GROUPE CECAB

## ■ Groupe coopérative diversifié

- ⇒ 8 000 adhérents
- ⇒ 6 800 employées
- ⇒ 1,4 Mds d'€ de CA
- ⇒ 40 unités industrielles

## ■ Activité répartie en 5 branches

- ⇒ Légumes appertisés 30 % du C.A.
- ⇒ Légumes surgelés 10 %
- ⇒ Viande 35 %
- ⇒ Agricole (amont) 18 %
- ⇒ Œufs 7 %



*Les légumes ont la santé*

- Le leader mondial du légume élaboré
- Trois marques fortes



⇒ Internationale, cœur de marché, multi-technologies, multi-circuits



⇒ Haut de gamme, conserve, France



⇒ Surgelé Espagne

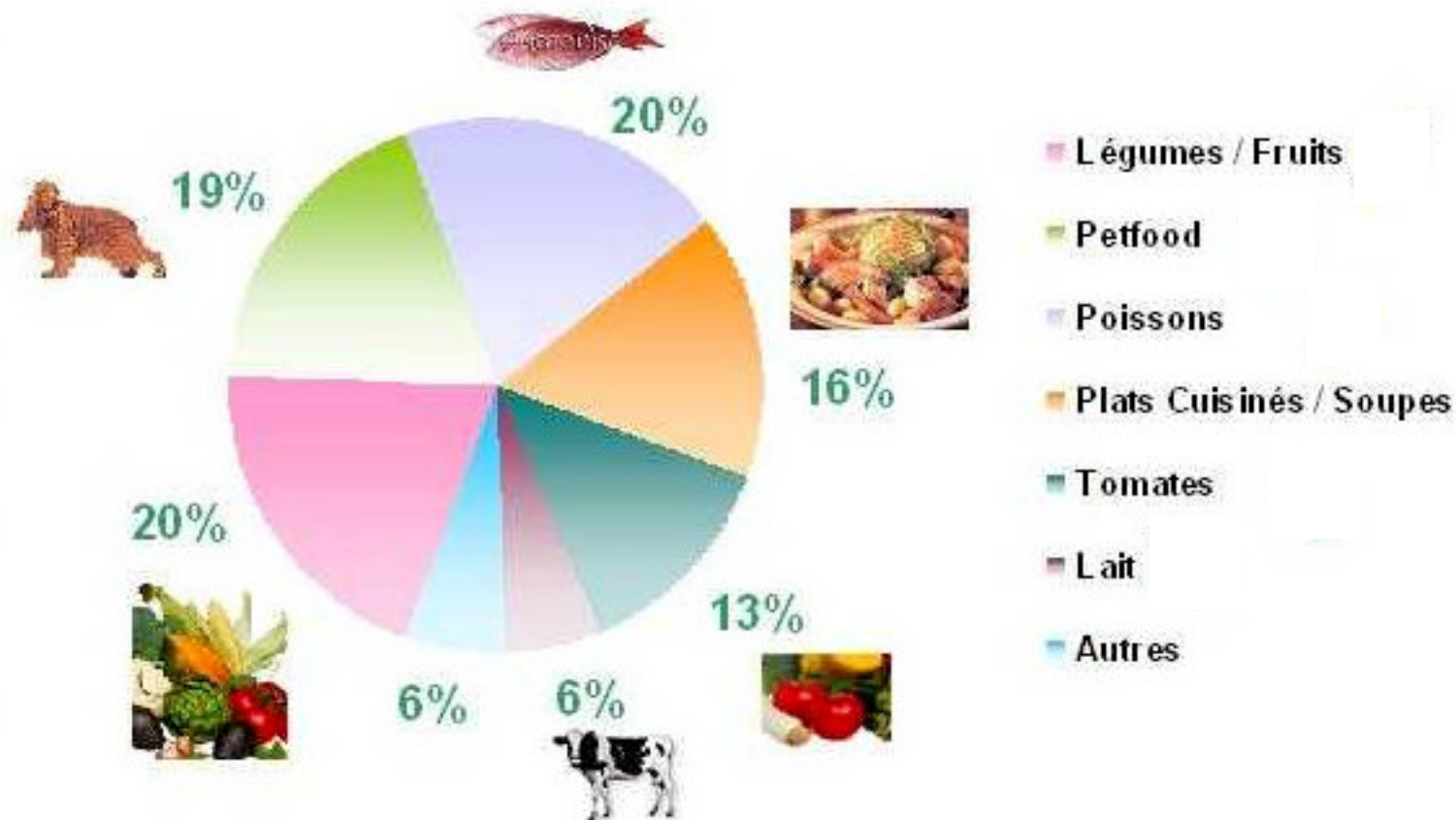
- Quatre technologies

- ⇒ Conserve
- ⇒ Salades 4<sup>ième</sup> gamme
- ⇒ Traiteur
- ⇒ Surgelé



- Présence industrielle internationale

⇒ France, Espagne, Italie, Allemagne, Pologne, Hongrie, Russie

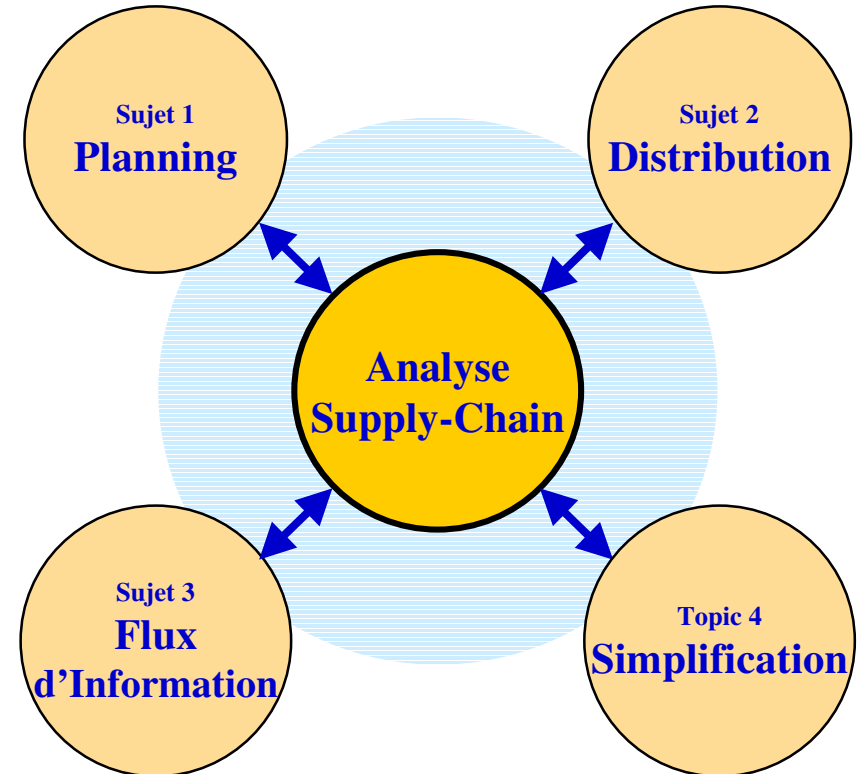


- Marché européen de la conserve = 29 Mds de boîtes remplies
- Marché stable dans son ensemble

- Livraisons “ON TIME IN FULL”
  
- Une plus grande FLEXIBILITE, des LEADTIME réduits
- L'élimination des TACHES SANS VALEUR-AJOUTEE
- Une TRACABILITE plus fine et plus rapide
- Une COMMUNICATION plus fluide et plus efficace
- Une ADAPTABILITE aux changements
  
- Une relation de PARTENARIAT

- Progrès continus dans la FIABILITE des livraisons
  - ➔ Prévisions et méthodes de planning adaptées
  - ➔ Organisation de transport
  
- CREATION DE VALEUR DANS LA CHAINE LOGISTIQUE
  - ➔ Flux Physiques
  - ➔ Flux d'Information
  - ➔ Planification
  - ➔ Simplification
  
- Organisation commerciale par COMPTES CLES
  - ➔ Partenariat au niveau Européen
  - ➔ Vision et plans d'actions partagés
  - ➔ Standardisation des processus

- Approche structurée  
(Commerciale + Logistique)
- Revue des processus
- Sélection de priorités
- Mesure partagée des gains
- Pilote puis Déploiement

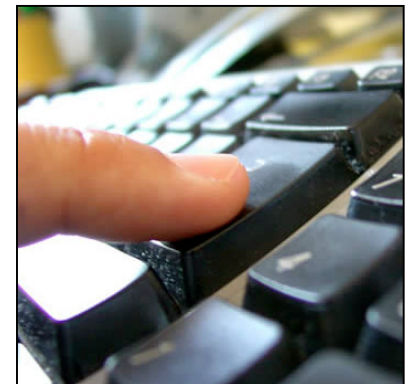


# COLLABORATION ET CREATION DE VALEUR DANS LA CHAINE LOGISTIQUE



## eSUPPLY-CHAIN

Utilisation des outils informatiques pour  
optimiser la chaîne logistique



- Standardiser les processus de communication
- Améliorer la traçabilité sur les emballages
  - ⇒ Traçabilité à la palette
  - ⇒ Meilleurs de temps de réponse
- Améliorer la fiabilité des données
  - ⇒ Planning / Prévisions
  - ⇒ Gestion des stocks
- Réduire les coûts administratifs

## Standards, Technologies et Outils

Appliquer à l'identique le modèle développé pendant la phase pilote

### 6. Mesure des Gains

Dans l'ensemble de la chaîne  
Transparence

### 5. Déploiement

Formation des utilisateurs

### GUSI - Upstream Integration Model

messages xml standards  
pour l'industrie amont

### 4. Messages Electroniques

Développement - Paramétrage  
Tests internes/externes  
Integration automatiques dans l'ERP  
Documentation

### Standards GS1

GTIN - Global Trade Identification Number  
SSCC - Serial Shipping Container Code

### 3. Pilote

Représentativité de l'activité  
Bons utilisateurs

**Réactivité du planning**  
**Coûts Administratifs**  
**Factures dématérialisées**

Outils de **Planification (MRP)**  
**Système ERP**

### 2. Standards de l'Industrie

Codification  
Marquage des palettes

**Traçabilité à la palette**  
**Productivité à la réception**  
**Gestion des stocks**

### 1. Processus Standard

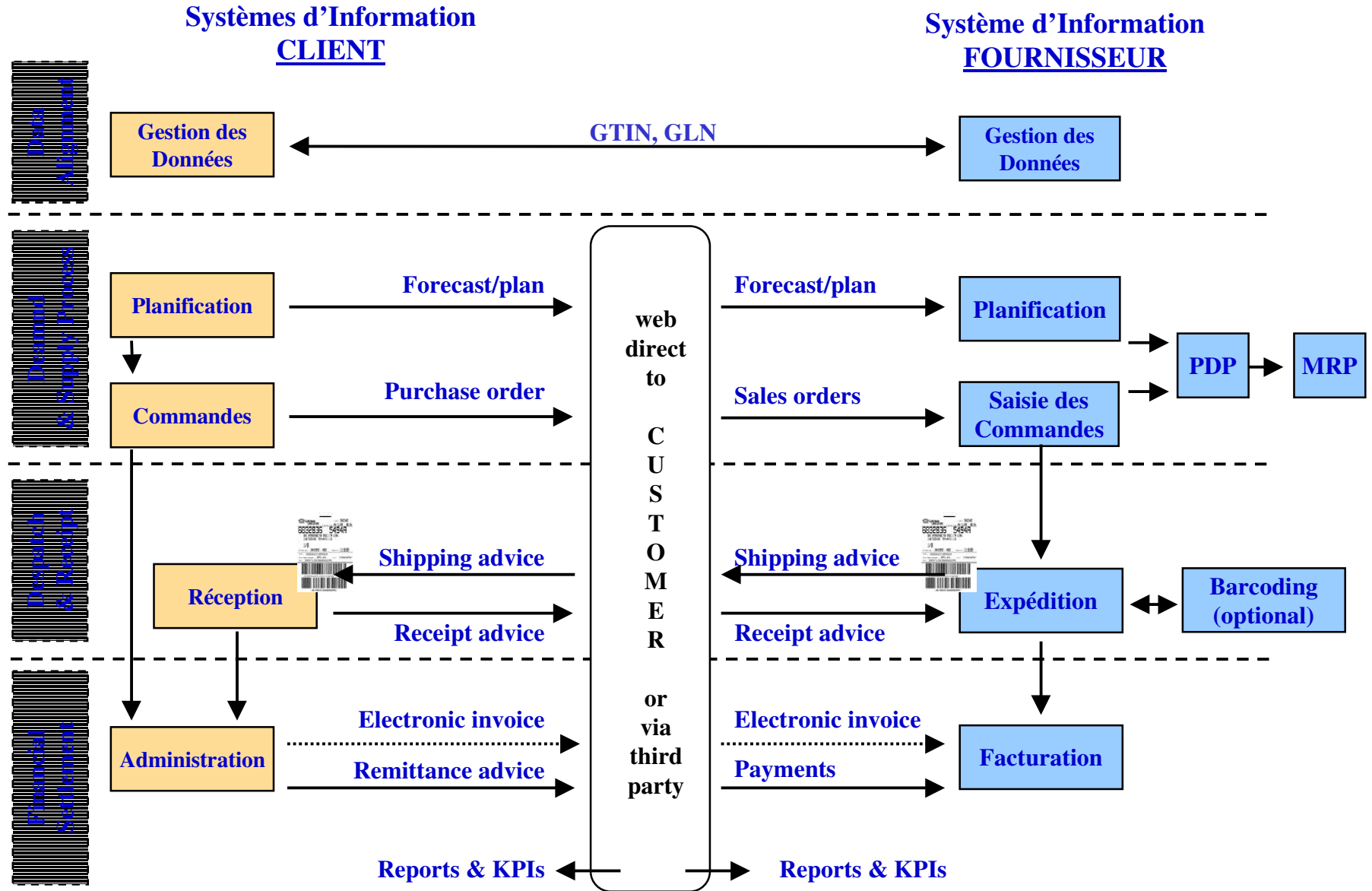
Analyse de l'existant,  
Définition de processus cibles,  
Elimination des tâches sans valeur  
Gestion du changement

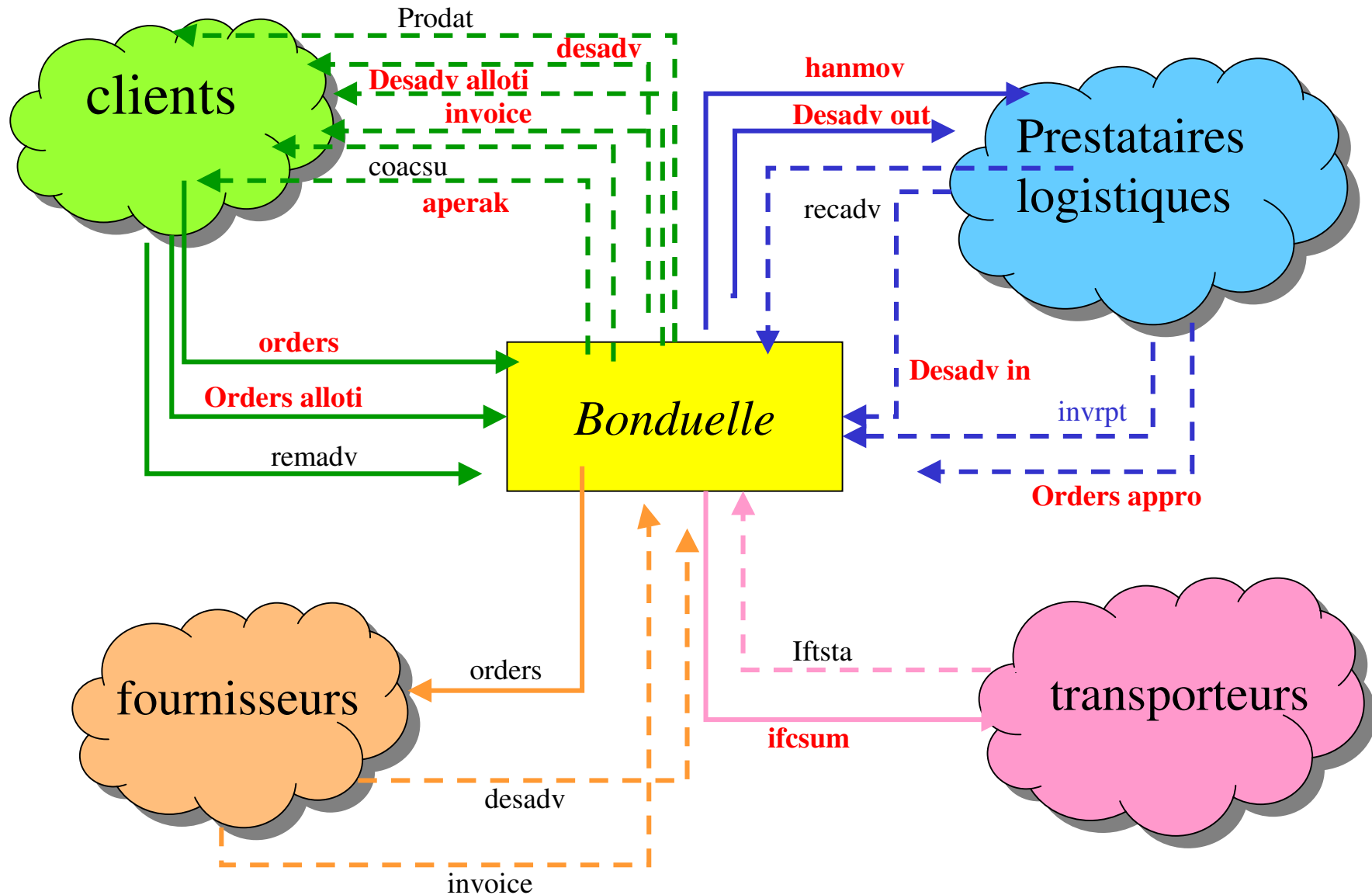
**Sécurisation et optimisation  
des processus administratifs**

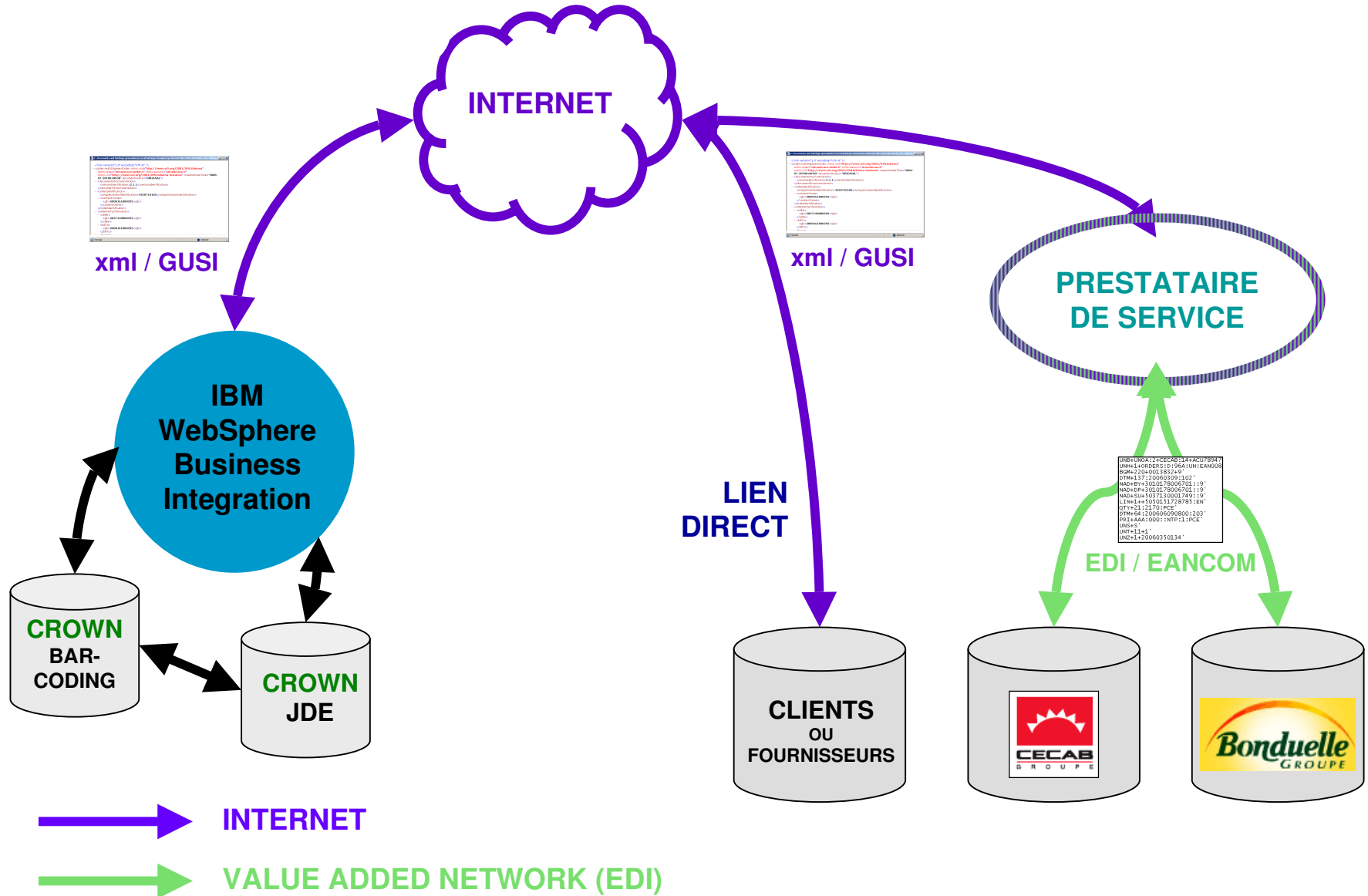
### Point de départ :

Variété des processus,  
basés sur les historiques locaux

**Gains Attendus**







## ■ EN PRODUCTION

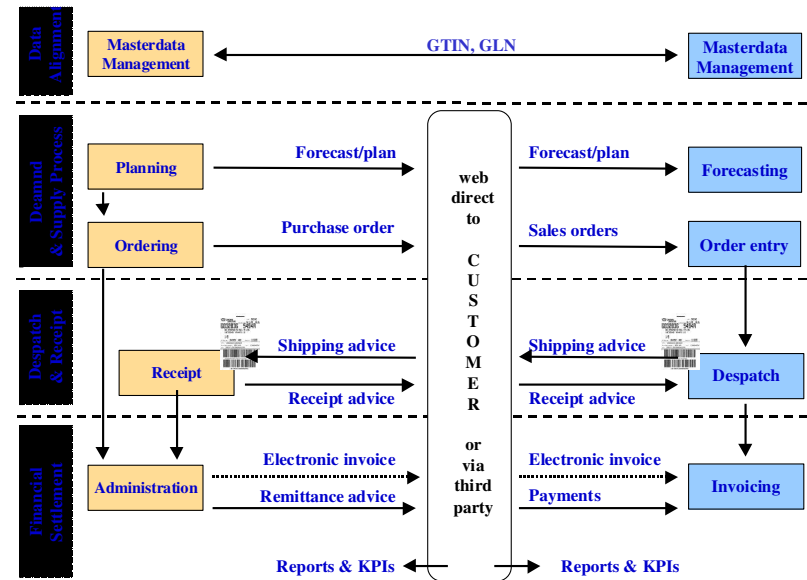
- ➔ 8 sites Crown / 12 sites Clients
- ➔ Alignement des données GTIN et GLN
- ➔ Commandes électroniques
- ➔ Etiquettes EAN-128 sur tous les produits finis

## ■ EN PHASE PILOTE

- ➔ 2 sites Crown / 2 sites Clients
- ➔ Bon de Livraison
- ➔ Lecture des étiquettes et réception automatisée
- ➔ Prévisions

## ■ EN COURS DE DEVELOPPEMENT : Q1 2007

- ➔ Accusé de réception
- ➔ Facturation



- Définir et suivre de BONNES PRATIQUES
  - ⇒ Eviter les interventions manuelles sur les messages
  - ⇒ Chercher la valeur ajoutée
  
- Rester SIMPLE
  - ⇒ L'eSupply est une opportunité de standardiser les processus dans l'industrie
  - ⇒ Les messages doivent seulement contenir des informations utiles
  
- Utiliser les STANDARDS DE L'INDUSTRIE
  - ⇒ Codification : GTIN / GLN (GS1)
  - ⇒ Processus et Messages : GUSI / UIM
  
- Mesurer la VALEUR CREE



# CONTACTS



- Didier BILLAS

⇒ [dbillas@bonduelle.com](mailto:dbillas@bonduelle.com)

- Christophe LAMOUR

⇒ [clamour@cecab.com](mailto:clamour@cecab.com)

- Olivier GRIENENBERGER

⇒ [olivier.grienenberger@eur.crowncork.com](mailto:olivier.grienenberger@eur.crowncork.com)

- Christophe SALLES

⇒ [christophe.salles@eur.crowncork.com](mailto:christophe.salles@eur.crowncork.com)