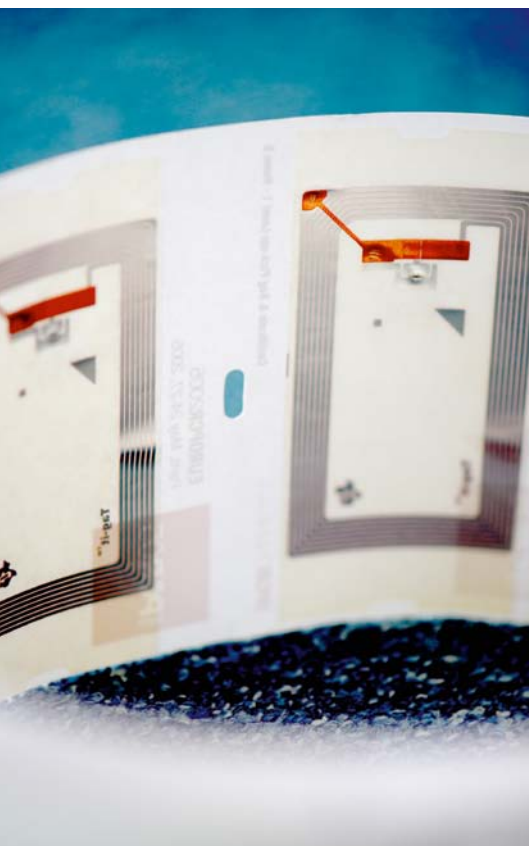




FICHE FORMATION GS1

2009 / 2010



Les 9 formations proposées :

- Marquer ses produits avec un code à barres
- Traçabilité & Logistique
- Les applications de la RFID dans la chaîne d'approvisionnement
- Réussir la mise en œuvre de la RFID
- La dématérialisation de la facture
- Les catalogues électroniques & la fiche-produit
- GS1 XML pour l'EDI
- Optimiser sa Supply Chain Amont
- Les standards GS1 appliqués au secteur de la santé

Réussir la mise en œuvre de la RFID

Mettre en place un pilote RFID dans son entreprise, c'est bien souvent réaliser un saut dans l'inconnu. Domaine technologique de pointe dont la maîtrise est encore l'apanage de spécialistes, la RFID s'intègre dans les processus de l'entreprise à raison d'une refonte souvent importante des organisations et des systèmes d'information.

Bénéficiant des retours d'expérience de nos spécialistes RFID/EPCglobal, cette formation permet d'acquérir les connaissances et la méthodologie utiles au pilotage de projets RFID.

Public concerné

Responsables et chefs de projets RFID, logistique, IT, qualité, MOA, magasin ; consultants TIC et veille technologique.

Objectifs

- Acquérir un niveau de connaissance technique suffisant pour piloter un appel d'offres puis une équipe d'intégration RFID
- Comprendre les différentes fonctionnalités des middlewares RFID
- Savoir aborder la question du ROI
- Comprendre les enjeux de société relatifs aux usages de la RFID

Programme

- Le standard EPC Gen2 en détail
- Les clés pour optimiser les performances de systèmes RFID
- Les middlewares RFID (fonctionnalités, architectures et standards)
- Projet RFID : phases d'initiation et de pilote
- Comment évaluer les bénéfices ?

1 JOUR (7 heures)

208 € HT ▶ société adhérente à GS1 France / abonnés GS1 Partenaires

520 € HT ▶ société non adhérente

AGENDA

À Paris

- Mercredi 14 octobre 2009
- Mercredi 31 mars 2010

En région

Des sessions de formation peuvent être organisées en région, contactez-nous.

LE SAVIEZ-VOUS ?

L'enseigne Decathlon expérimente la technologie RFID pour la première fois, in vivo, dans une de ses boutiques. Les processus d'inventaire en magasin et de picking en plateforme logistique représentent les cibles applicatives les plus prometteuses. Le déploiement sur l'ensemble des magasins pourrait être conduit d'ici à 3 ans et concerne entre autres les articles textile/chaussant.

TECHNIQUE

Centre de Formation de GS1 France

2, rue Maurice Hartmann
92137 Issy-les-Moulineaux

Pour en savoir plus :

www.gs1.fr ou 01 40 95 54 11



Informations pratiques

Le centre de formation de GS1 France est un organisme déclaré, numéro 11.92-12986-92. À ce titre, les formations dispensées sont éligibles à votre plan de formation et peuvent bénéficier de financements des différents organismes collecteurs (OPCA).



Modalités d'inscription

- Toute inscription (bulletin d'inscription papier, inscription en ligne) est validée à réception du règlement de la formation.
- Une confirmation d'inscription à la formation faisant office de convocation vous est transmise.
- Une convention de stage vous est transmise après la formation.
- Dans le cas de la prise en charge de la formation par un organisme collecteur, adressez-vous directement à votre organisme pour le remboursement de la formation GS1 avec la convention de stage qui vous sera fournie.

Report ou annulation

- Il est possible de reporter une inscription à une formation sur une autre date si la notification de report a lieu au moins 2 jours avant le début de la formation. Le solde versé sera alors reporté sur la nouvelle formation.

En cas de désistement moins de 2 jours francs ouvrables avant le début de la formation, les frais d'inscription restent exigibles au titre d'indemnité forfaitaire.

Les formations ont lieu de 9 h à 17 h dans les locaux de GS1 France
2, rue Maurice Hartmann, 92137 Issy-les-Moulineaux
Métro ligne 12, Corentin-Celton.

Les participants sont accueillis autour de viennoiseries et de boissons chaudes à partir de 8h30.
Les déjeuners sont pris en commun et sont à la charge de GS1 France.

Un plan d'accès à GS1 France et une liste d'hôtels sont disponibles sur demande.

Contactez- nous



Lidia FERNANDEZ

Responsable Centre de formation GS1

(Relations Écoles, partenariats, conseil formation inter, intra)
tél. : 01 40 95 54 30 - 06 78 89 52 88
e-mail : lidia.fernandez@gs1fr.org

Aurélien GUILLARD

Conseiller formation – Centre de formation GS1

(Conseil en formation inter, intra, expert e-Learning)
tél. : 01 40 95 54 19 - 06 72 88 28 61
e-mail : aurelien.guillard@gs1fr.org



Fazzia OUFELLA

Assistante Centre de formation GS1

(Inscriptions, informations administratives, facturation)
tél. : 01 40 95 54 11 - fax : 01 40 95 54 49
e-mail : fazzia.oufella@gs1fr.org - Centre de formation : formation@gs1fr.org

GS1 France Les échanges intelligents

Avec plus de 31 000 entreprises adhérentes en France et plus d'un million dans le monde, la mission de GS1* est de standardiser les technologies pour faciliter et sécuriser les échanges d'informations entre les entreprises.

L'INNOVATION, facteur de compétitivité pour les entreprises

Présent dans plus de 20 industries et secteurs (distribution, commerce de détail, PGC, santé, transport, logistique, Défense...), GS1 accompagne aussi bien les grands groupes que les PME/TPE à investir dans les nouvelles technologies : mise en œuvre du code à barres, du commerce électronique, des catalogues électroniques et des étiquettes RFID.

*Aujourd'hui, GS1 représente 108 pays.

Pour en savoir plus :

www.gs1.fr ou 01 40 95 54 10



France

2, rue Maurice Hartmann
92137 Issy-les-Moulineaux
T +33 (0)1 40 95 54 10
F +33 (0)1 40 95 54 49

www.gs1.fr