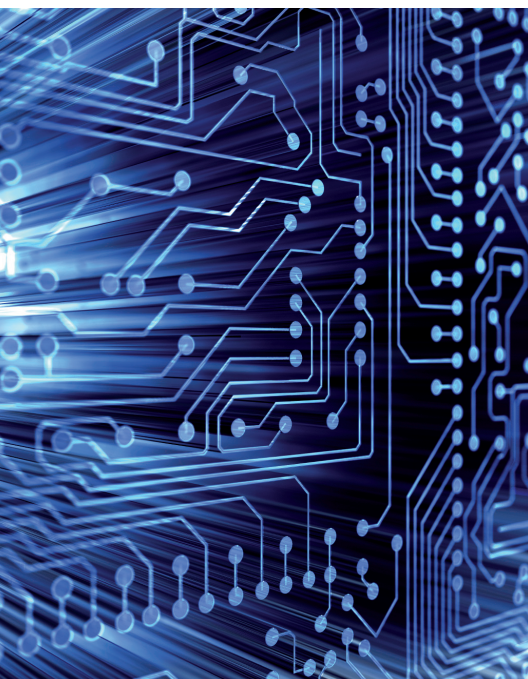




FICHE FORMATION GS1

2011



Les formations proposées :

FONDAMENTAUX

- Marquer ses produits avec un code à barres
- Mettre en œuvre l'excellence logistique avec les standards GS1
- Dématérialisez vos documents avec les standards GS1
- Comment garantir la qualité des informations produits
- Comprendre les catalogues électroniques et la fiche produit
- Comprendre la dématérialisation fiscale de la facture

SOLUTIONS & STANDARDS

- Les applications de la RFID dans la chaîne d'approvisionnement
- Réussir la mise en œuvre de la RFID
- L'identification automatique
- Les catalogues électroniques & la fiche-produit
- Marketing Mobile : comprendre les nouveaux usages du code à barres
- La dématérialisation de la facture
- GS1 XML pour l'EDI
- La GPC pour une classification optimale de vos produits
- Comprendre le langage EANCOM®

SECTEURS

- Fruits & Légumes et Pommes de terre
- Optimiser sa Supply Chain Amont
- Comment répondre aux exigences de traçabilité et de sécurité dans le secteur de la santé ?
- Mettre en place l'EDI dans le secteur du bâtiment

La GPC pour une classification optimale de vos produits



La classification internationale est une clé de la synchronisation des données pour accéder aux informations contenues dans votre catalogue électronique...

Public concerné

Responsable Category Management de la classification des produits et chef de produits, Responsable de Base de données, Responsable des catalogues électroniques.

Objectifs

- Comprendre les enjeux de la classification des produits,
- Connaître les caractéristiques de la classification internationale GPC,
- Connaître les liens entre la classification et l'accès aux informations de vos produits.
- Comment trouver ses catégories de produits ?

Programme

GS1

Pourquoi une classification

- Qu'est-ce qu'une classification
- En quoi la classification des produits vous concerne

La classification internationale : la GPC

Découverte du navigateur GPC multi-langues
Les liens avec les autres classifications

Comment mettre à jour les données GPC ?

La GPC dans la fiche produit et le réseau GDSN.

Les applications de la GPC :

- La publication d'informations,
- Le routage des informations produits,
- Le sourcing,
- Les statistiques de vente,
- La gestion par catégorie de produit (ou « Category Management »)

LE SAVIEZ-VOUS ?



Depuis 2001 GS1 ne cesse d'améliorer les caractéristiques de la GPC pour optimiser la recherche d'information dans le réseau des catalogues électroniques : GDSN.

1 JOUR (7 heures)

AGENDA

À Paris

Pour connaître les dates des formations, consultez la fiche calendrier jointe, ou www.gs1.fr
> centre de formation

En région

Des sessions peuvent être organisées en région, contactez-nous.

Centre de Formation de GS1 France

2, rue Maurice Hartmann
92137 Issy-les-Moulineaux

Financement possible
OPCA